

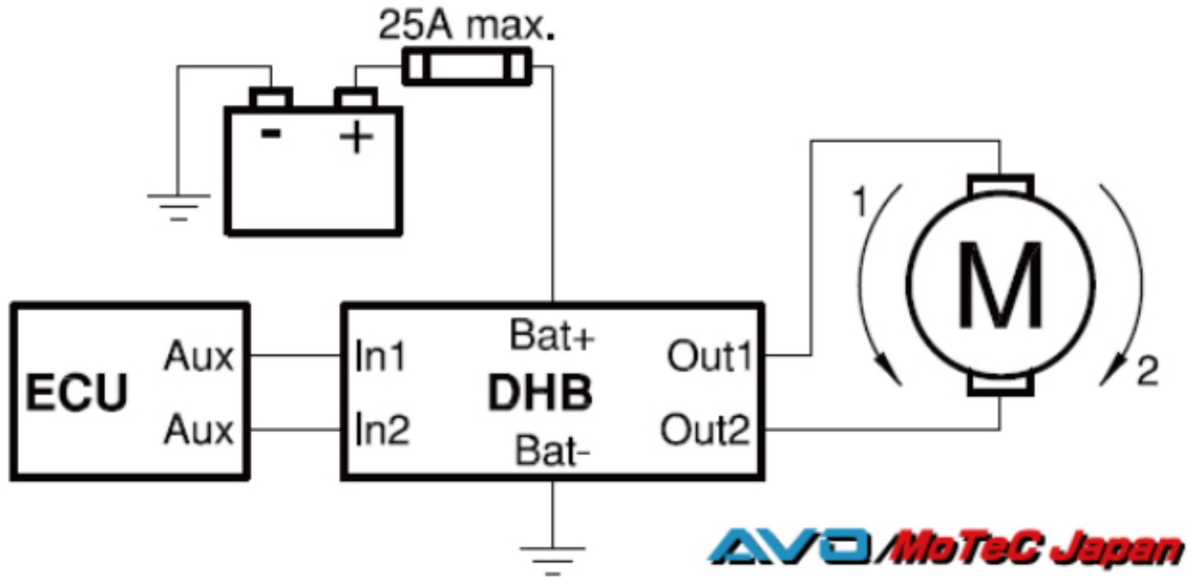


MoTeC DHB御利用マニュアル

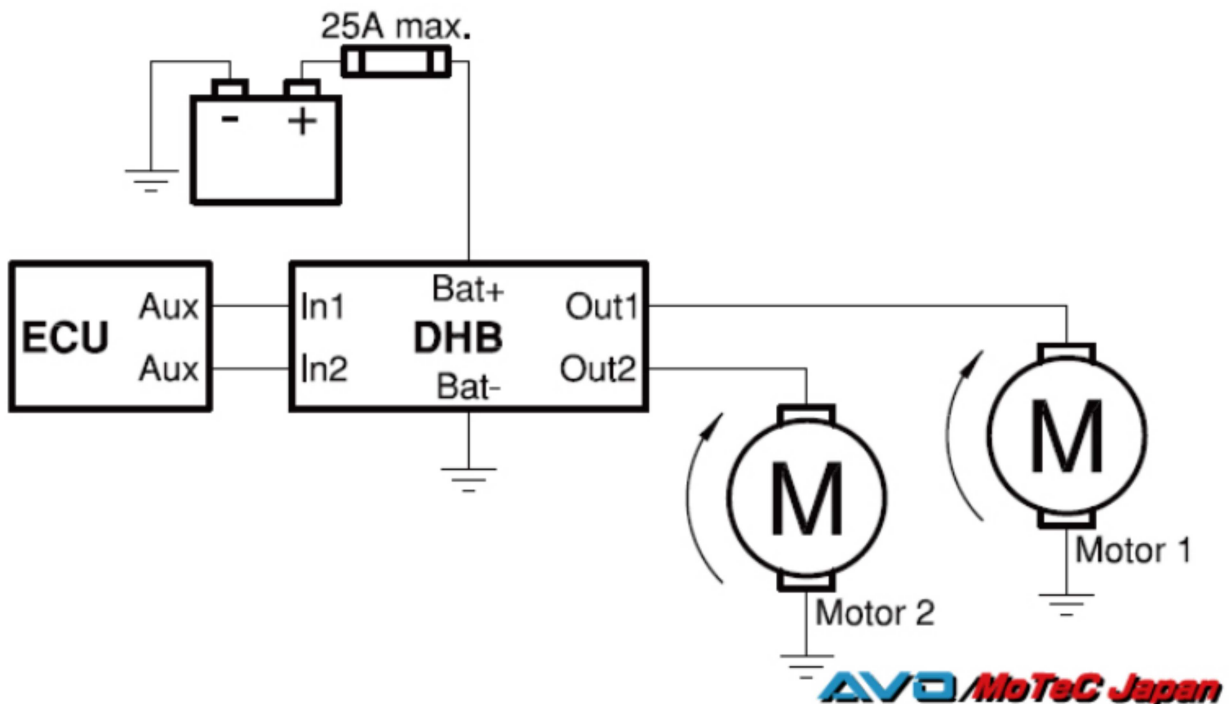
DHB (デュアルハーフブリッジ) は、2つの出力に 10A (合計 20A) を連続して出力し、PWM スピード制御、方向制御、サーボモーター制御が可能です。

主に燃料ポンプ、電動ファン、電動ウォーターポンプの制御に利用されます。

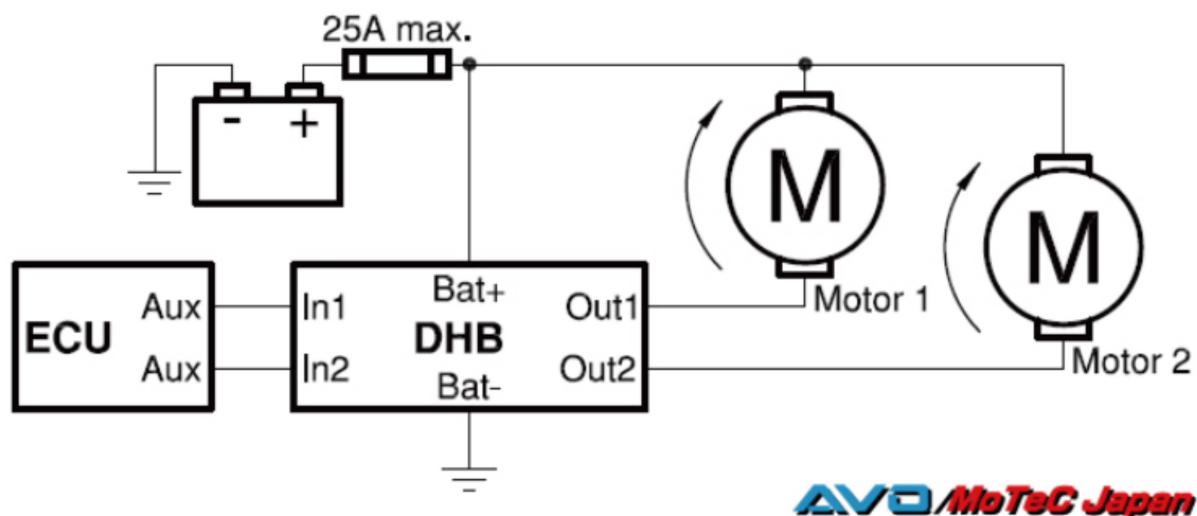
Speed control: PWM either Input1 or Input 2.



Speed control: PWM Input, High Duty = Fast.

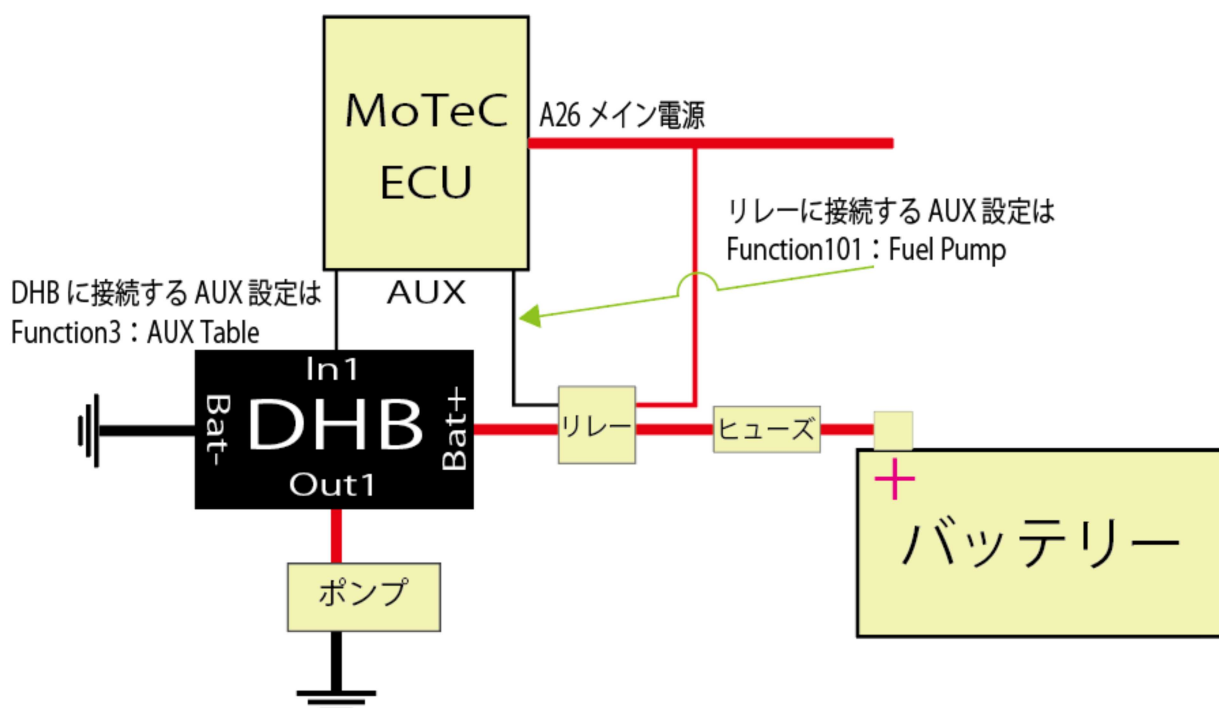


Speed control: PWM Input, Low Duty = Fast.



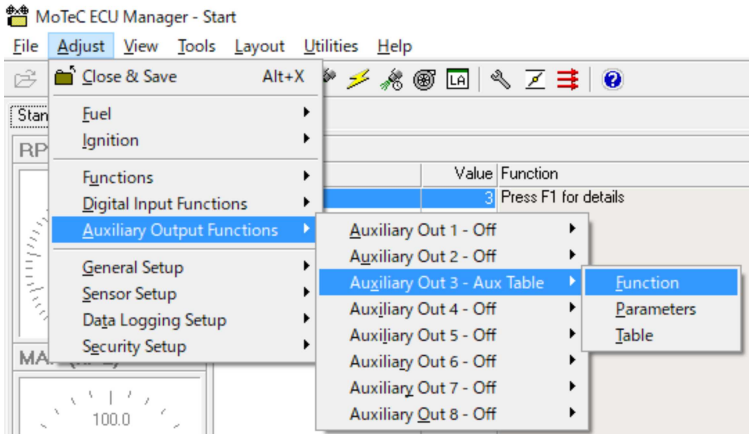
■ 使用例

実際に MoTeC ECU に接続して利用する例を紹介します。接続する機器は燃料ポンプです。

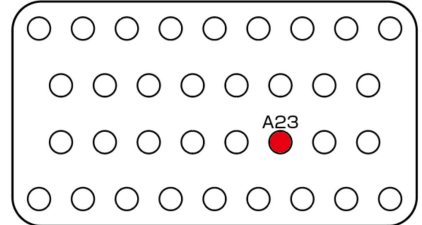


DHB は MoTeC ECU の AUX で制御され、バッテリーから直で電気を供給します。2つの出力を使用する場合は各出力 10A までとなります。今回は高負荷の掛かる燃料ポンプに接続するため、DHB にはポンプ 1 基のみ接続します。シングルで使用する場合、最大 20A の機器を接続することができます。

m800 で使用する場合は、AUX Output 1 ~ 4 に接続します。m84 の場合は 1 ~ 3 に接続してください。



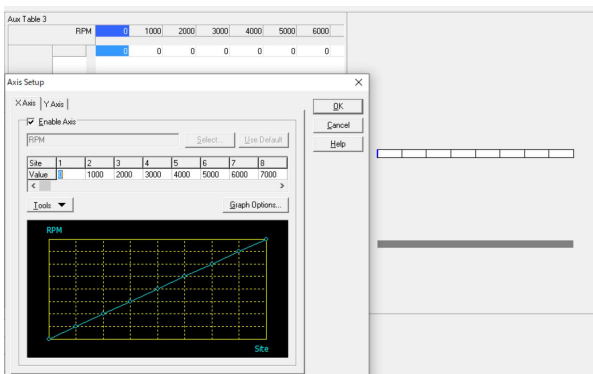
使用する Aux チャンネルの Function (ファンクション) を開き、3 (Aux Table) に設定します。
DHB に接続する配線は A23 に接続します。



Aux3 の Parameters を開き、右のように設定します。

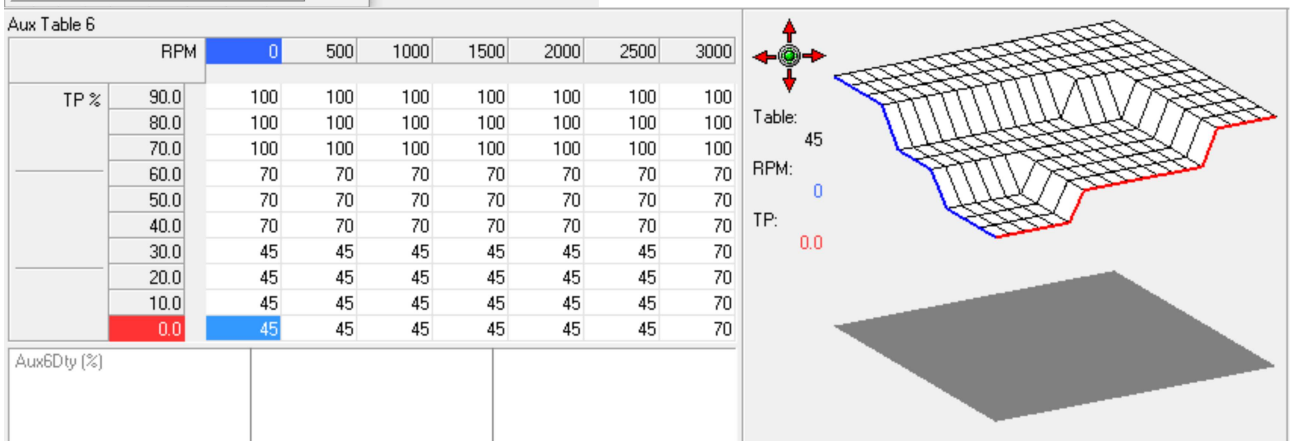
Parameter	Value	PWM / Switched
PWM / Switched	0	Output Control Type
Output Mode	0	0: PWM (Pulse width Modulated)
Polarity	1	1: Switched
Frequency	5000	
Minimum Duty Cycle	0	
Maximum Duty Cycle	100	
Hysteresis	0	

次に Aux3 の Table を開きます。
M84 の場合、右クリックから Axis Setup を開いて Enable Axis にチェックを入れてください。



ここではグラフの縦横軸の設定ができます。
今回は横軸のみを 1000rpm ごとの刻みで作成しました。

M800 の場合はデフォルトで回転数とスロットルポジション等のグラフが設定されています。



最初は弱 45 %、中 70 %、強 100 %くらいから設定して、車輛の仕様や用途に合わせて現車セッティングで数値を合わせ込んでください。



埼玉県さいたま市岩槻区釣上新田 1449-2
TEL : 048-797-0008 FAX : 048-797-0051